

A1-2

LESSON 4-1

Shadow EQ





訳付きパート

※意味を理解しましょう

漢字が読めない生徒様は

保護者の方がサポート

してください。

日本語訳付き

パート

※翻訳機を使っています。ミスを許せない方はこのパートは無視して、英語パートのみご利用ください。

*Let's understand the meaning

For students who cannot read kanji, parents should provide support.

※We are using a translator.

If you cannot tolerate mistakes, please ignore this part and only use the English part.

市・都市

City



駅

station



駅には電車が
走っています
**The station has
trains.**



プール
pool



プールには
水があります
**The pool has
water.**



公園

park



公園は風が
強いです

**The park is
windy.**



学校

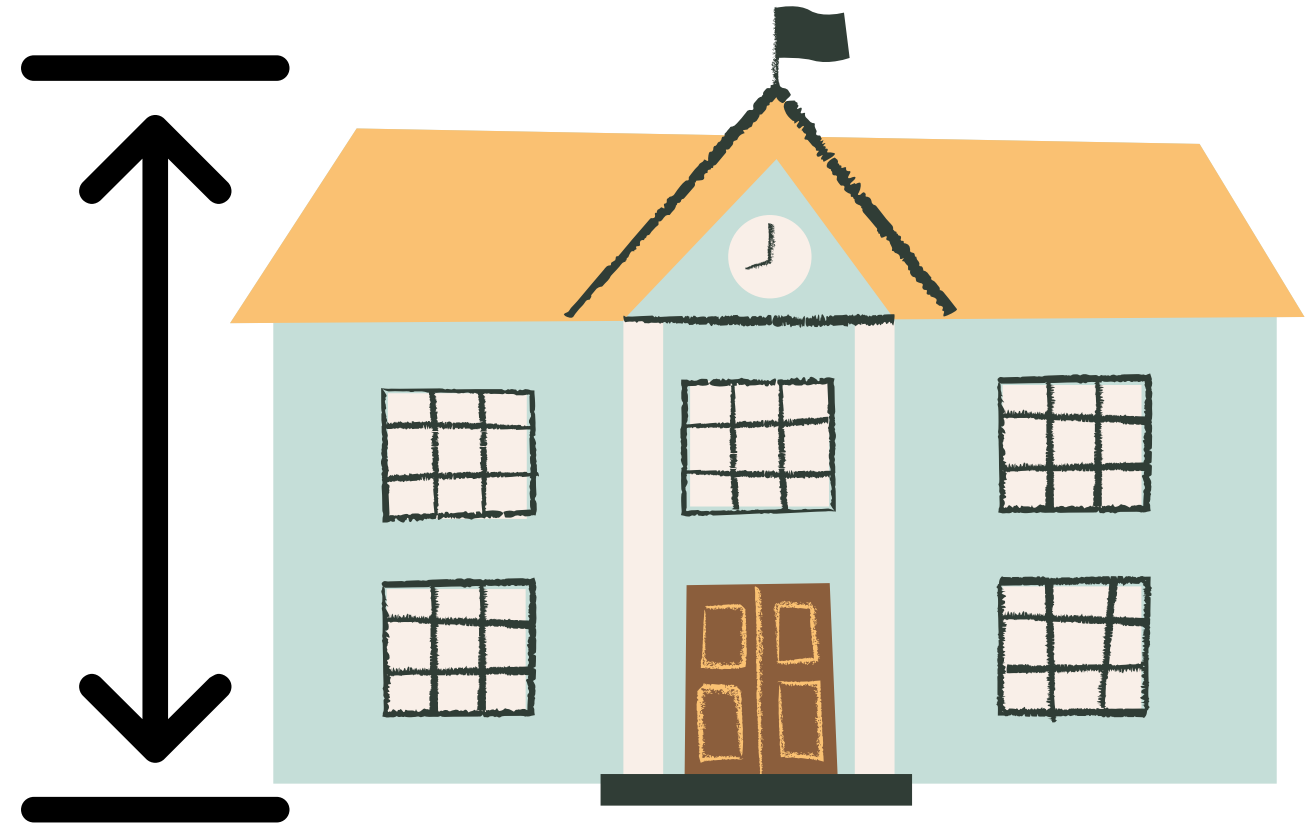


school



学校は大きいです

**The school is
big.**



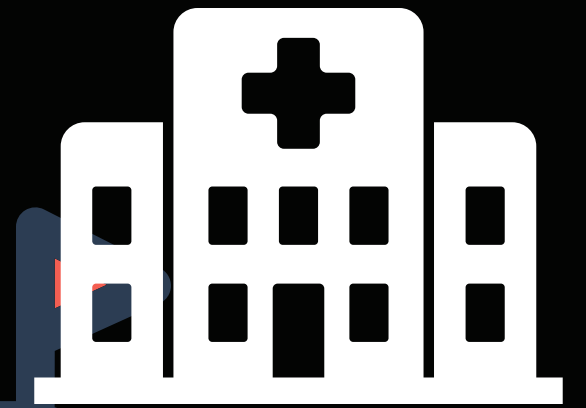
病院

hospital



病院は遠いです


The hospital is
far.





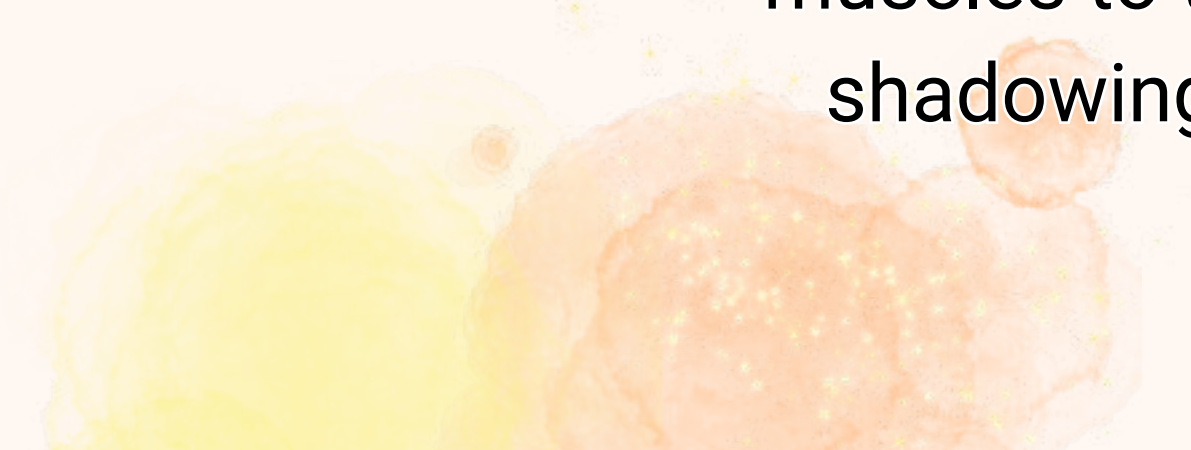
English part

英語パート



はじめは早くて難しいと
思いますが口の筋肉を
つけるため、耳を鍛える
ためにシャドーイング
して下さい

English part : It started early
I think it's difficult To build mouth
muscles to train your ears
shadowing please do it



City





station



**The station has
trains.**



pool



**The pool has
water.**



park



**The park is
windy.**





school



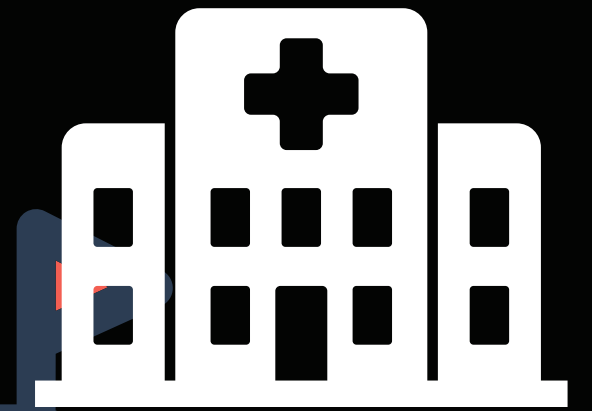
**The school is
big.**



hospital



**The hospital is
far.**





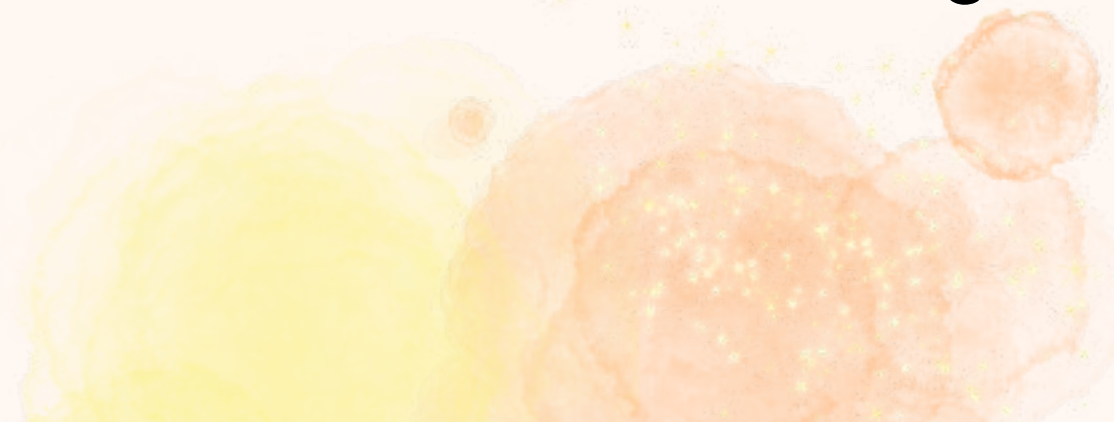
Test part

テストパート

**ここからは
英文を見ないで
言ってみよう！**

**漢字が読めない生徒様は保護者の方が
サポートしてください。**

**From now on, let's say it without
looking at the English text!**





市・都市



4

駅



駅には電車が
走っています



プール



プールには
水があります



公園



公園は風が
強いのです

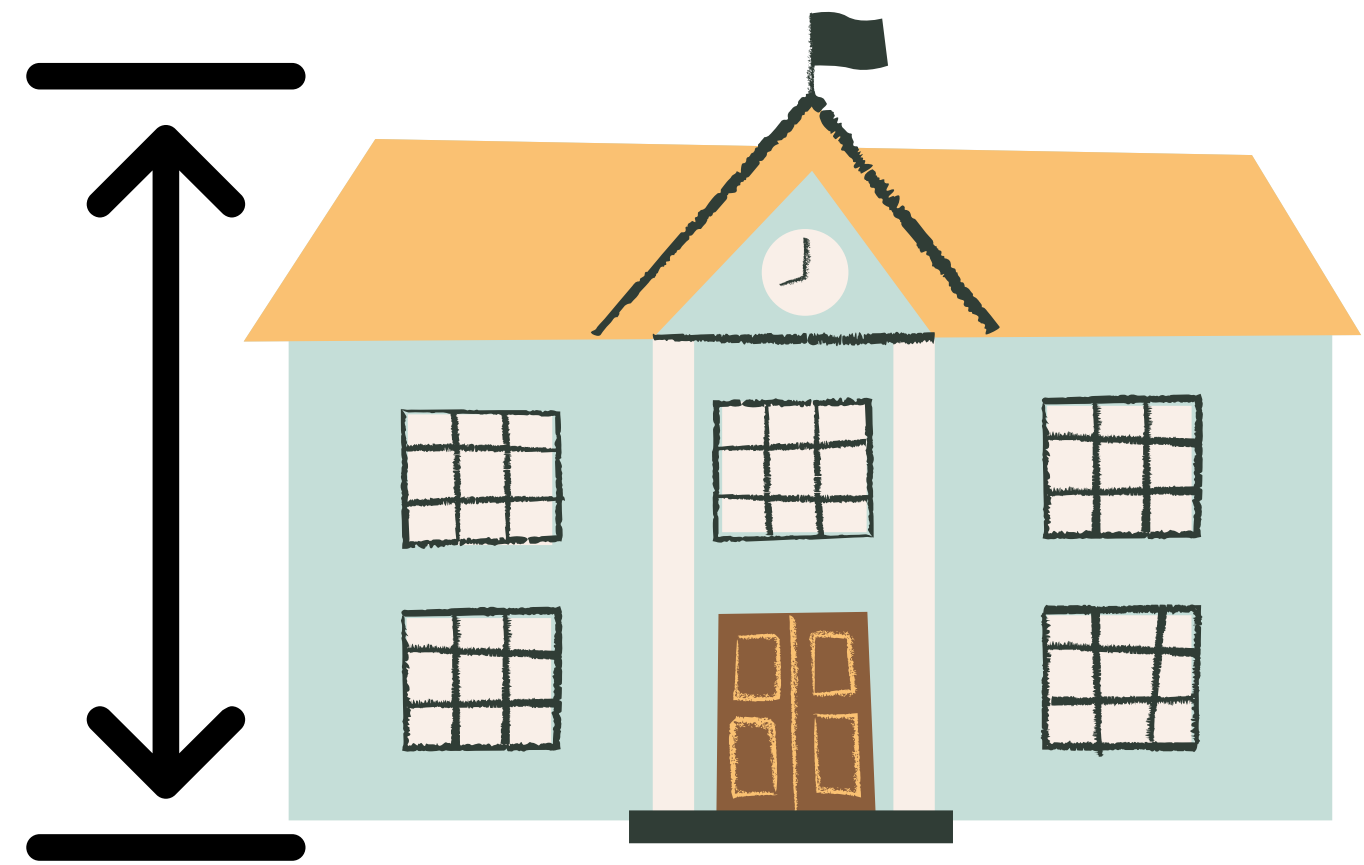




学校

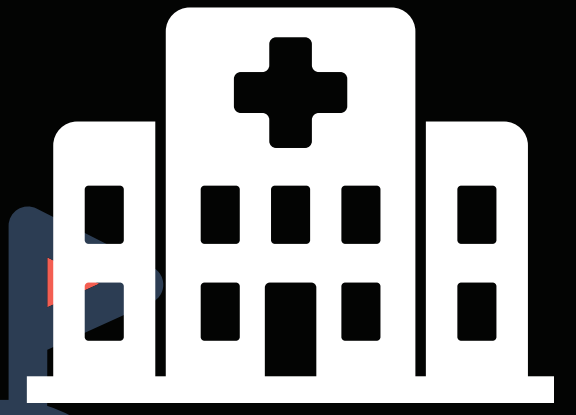


学校は大きいです



病院





病院は遠いです

