

Hi, Students! Today  
let's learn the...

# A1-3 Lesson6



# 日本語訳付き

## パート

### 訳付きパート

※意味を理解しましょう  
漢字が読めない生徒様は  
保護者の方がサポート  
してください。

※翻訳機を使っています。ミスを  
許せない方はこのパートは無視して、  
英語パートのみご利用ください。

\*Let's understand the meaning  
For students who cannot read kanji,  
parents should provide support.

※We are using a translator.  
If you cannot tolerate mistakes,  
please ignore this part and only use  
the English part.

動物園

ZOO



動物

animals



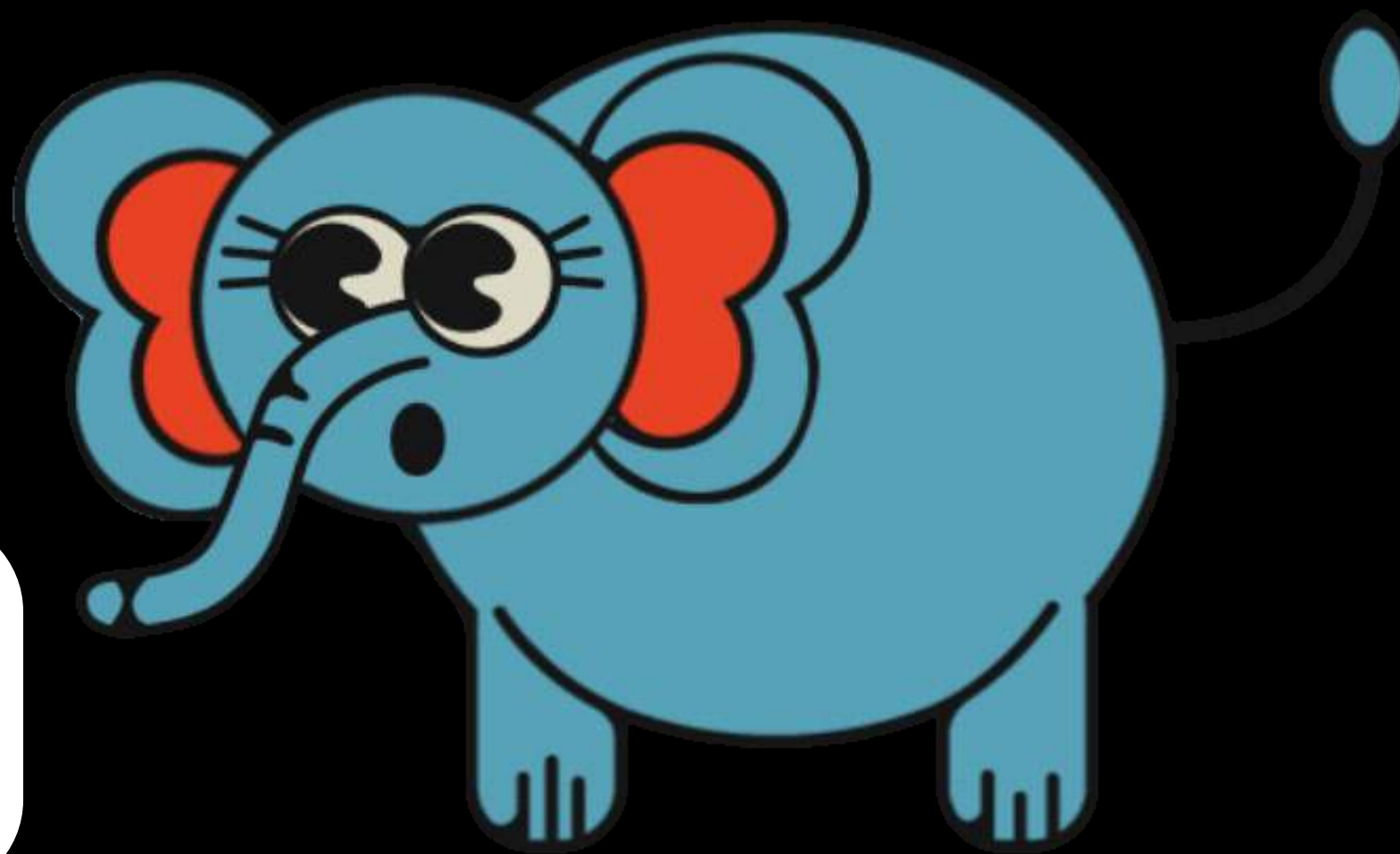
多くの

many



象

**elephant**

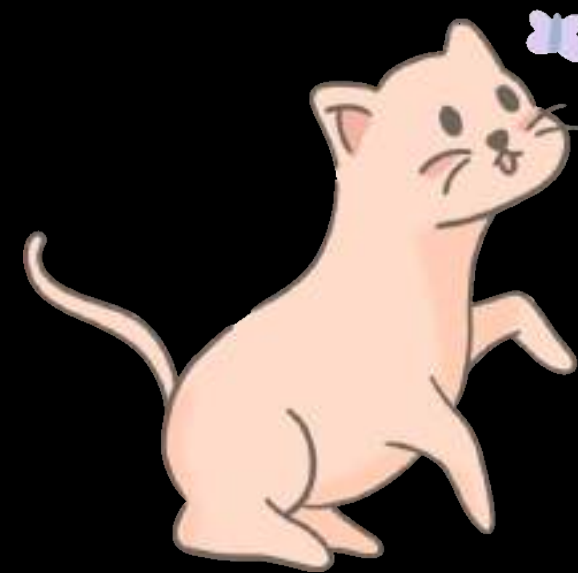
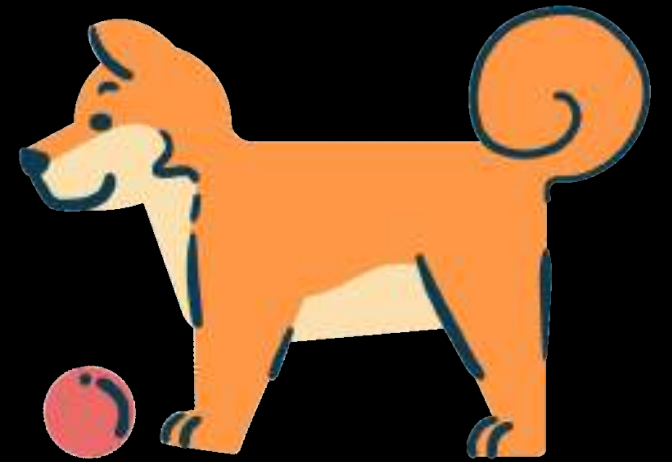


アリスは動物園  
に行きます

**Alice goes to  
the zoo.**



彼女は動物が  
好きです  
**She likes  
animals.**



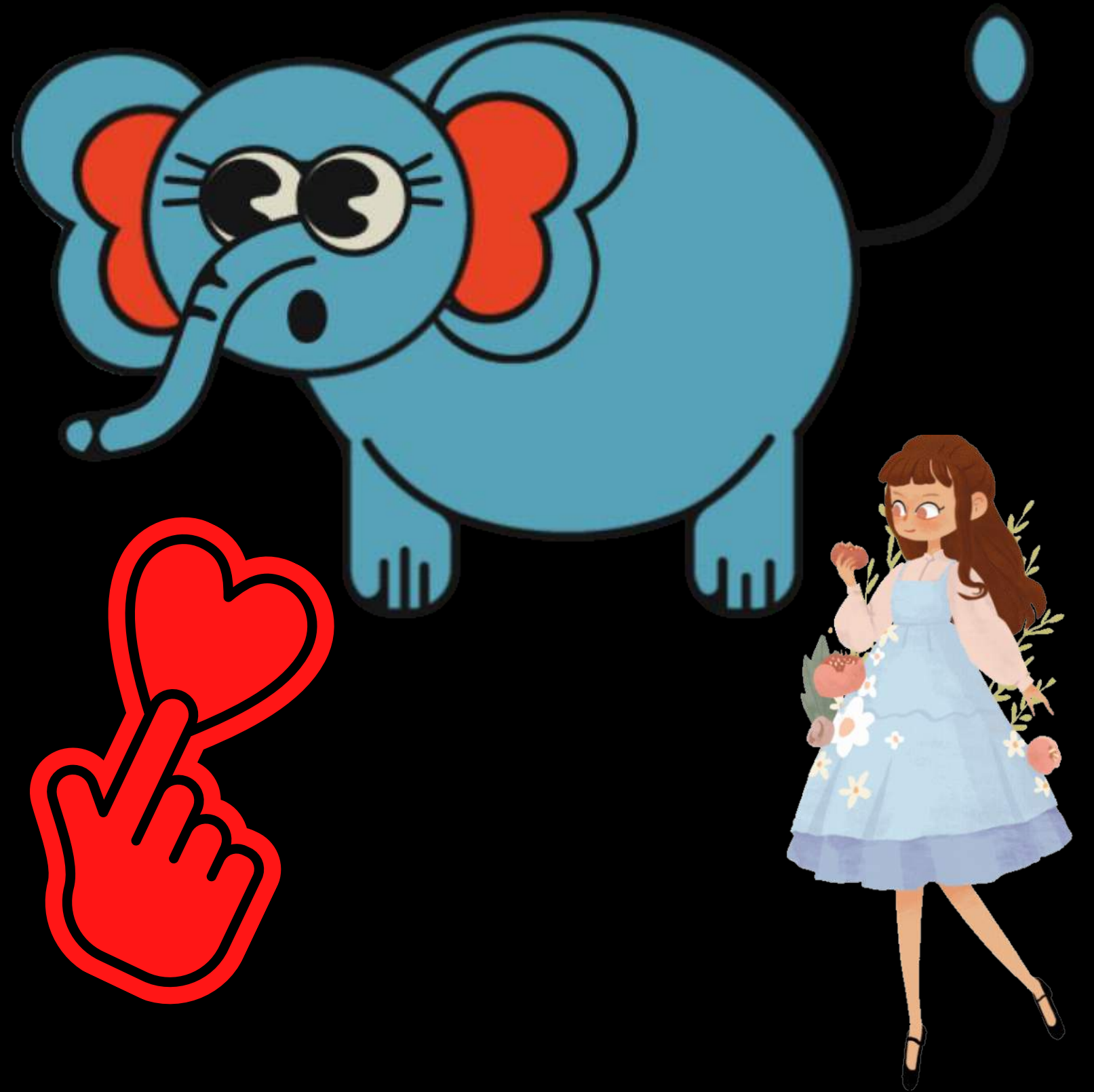


動物園にはたくさん  
の動物がいます  
**There are  
many animals  
in the zoo.**



彼女の好きな  
動物は象です


**Her favorite  
animal is an  
elephant.**





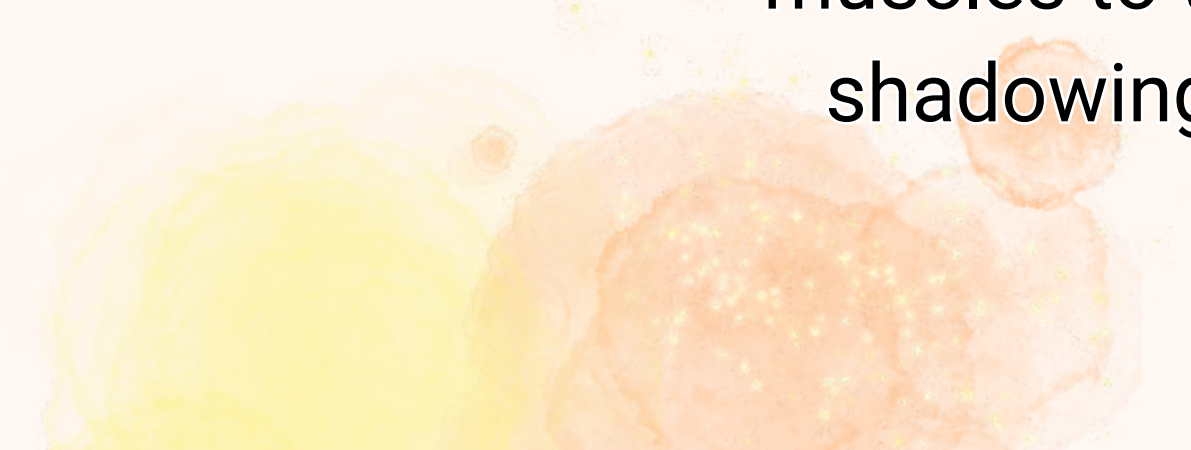
English part

# 英語パート



はじめは早くて難しいと  
思いますが口の筋肉を  
つけるため、耳を鍛える  
ためにシャドーイング  
して下さい

English part : It started early  
I think it's difficult To build mouth  
muscles to train your ears  
shadowing please do it



**ZOO**



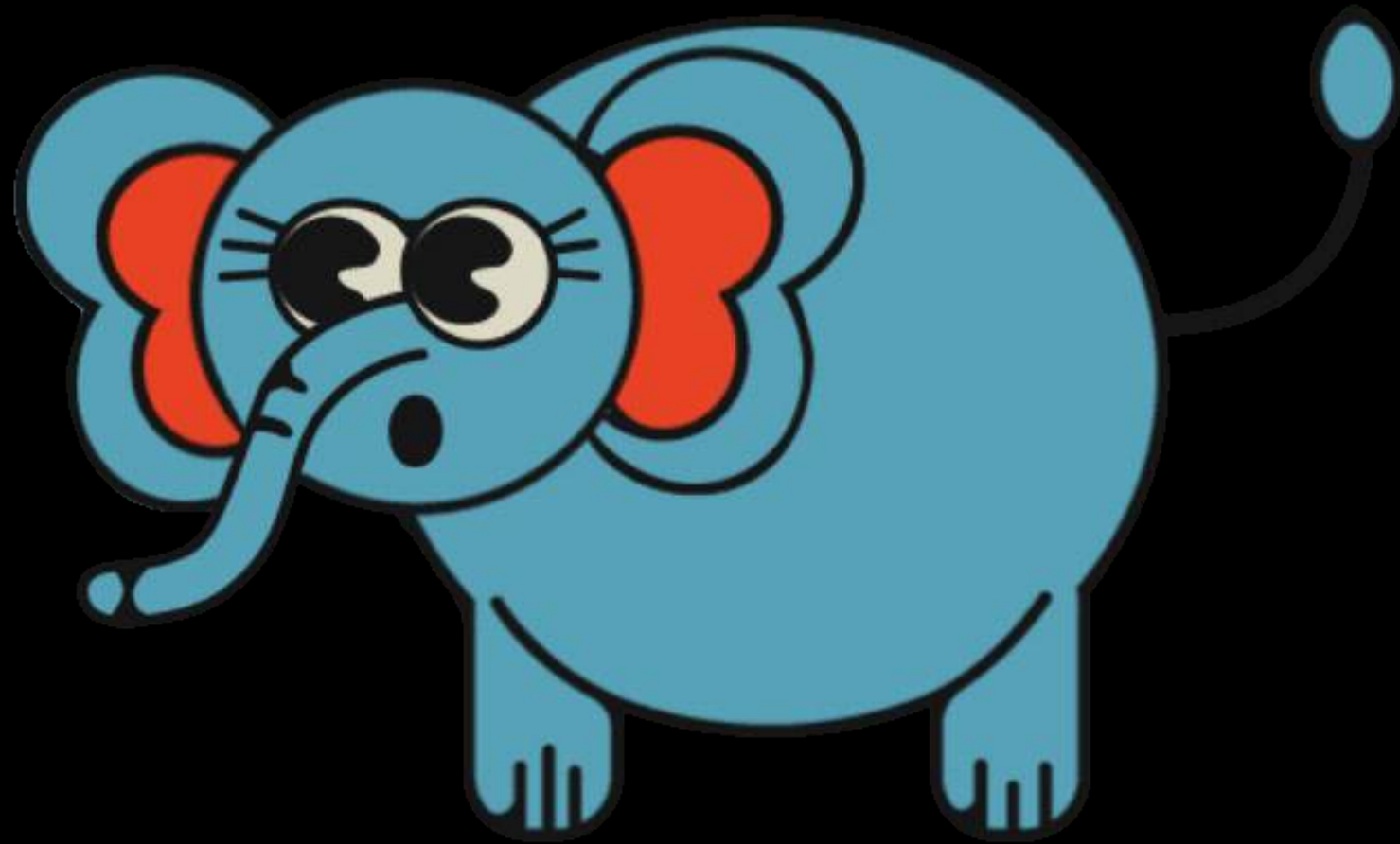
**animals**



**many**



**elephant**

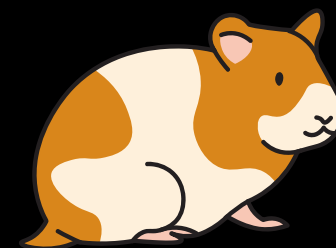
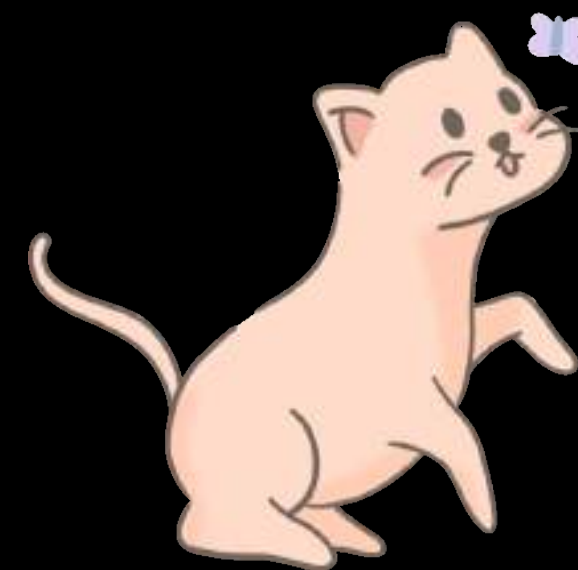
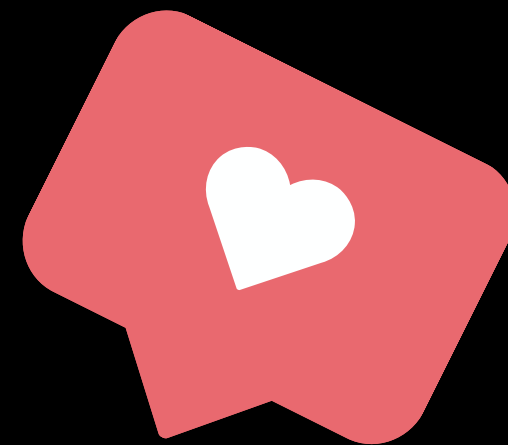


**Alice goes to  
the zoo.**





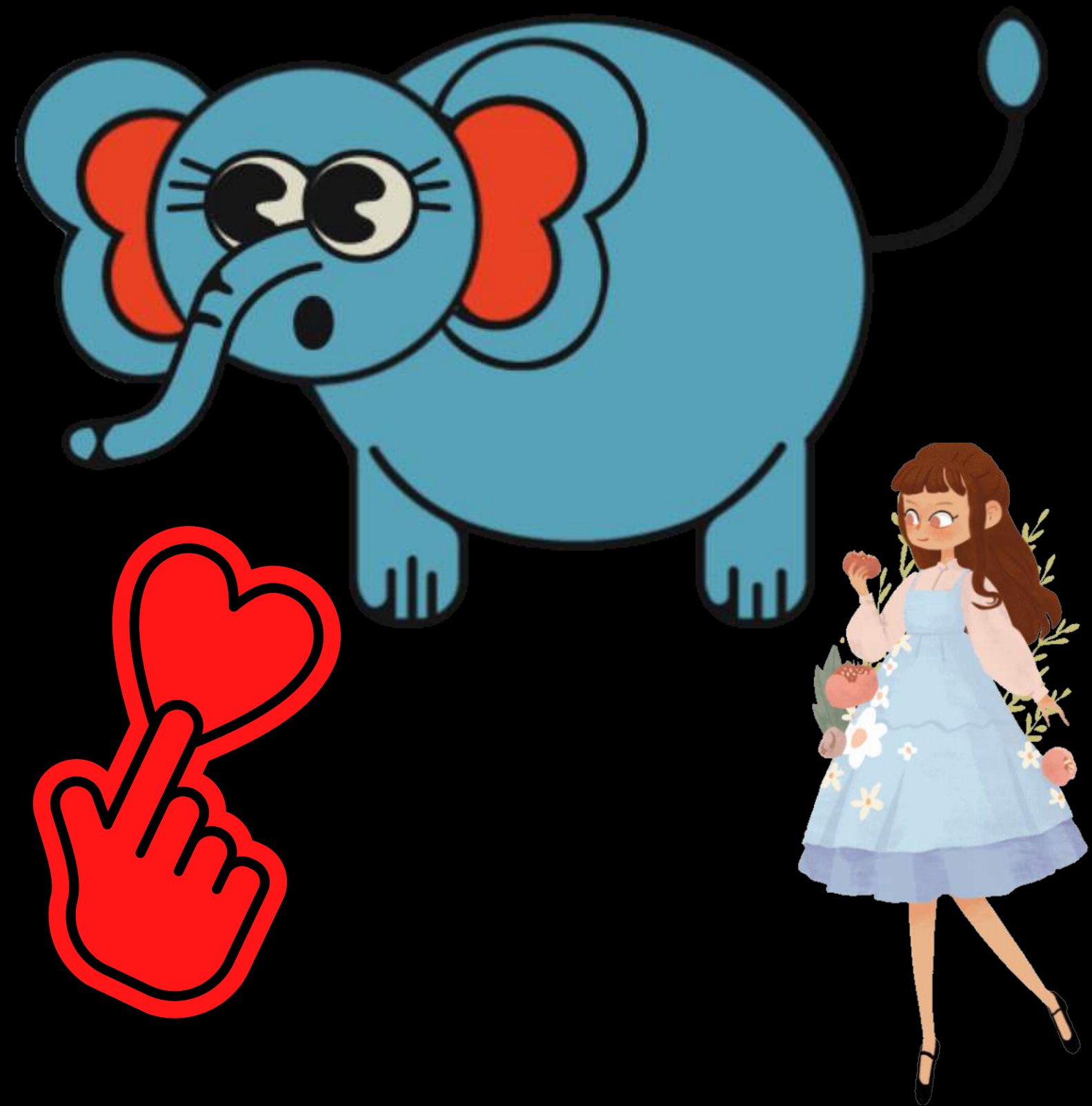
**She likes  
animals.**



There are  
many animals  
in the zoo.



**Her favorite  
animal is an  
elephant.**





Test part

テストパート

ここからは  
英文を見ないで  
言ってみよう！

漢字が読めない生徒様は保護者の方が  
サポートしてください。

From now on, let's say it without  
looking at the English text!

# 動物園



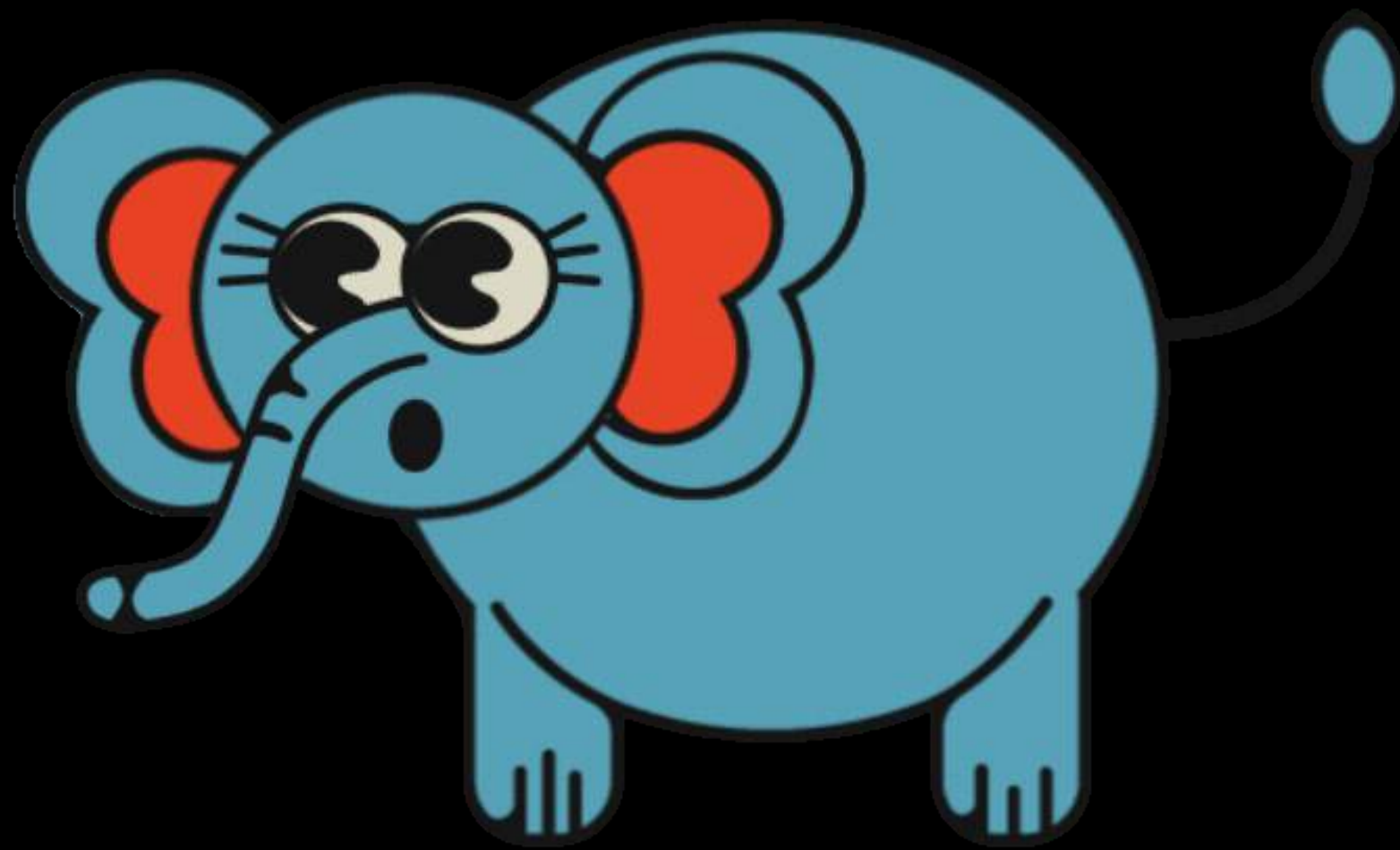
# 動物



多くの



象

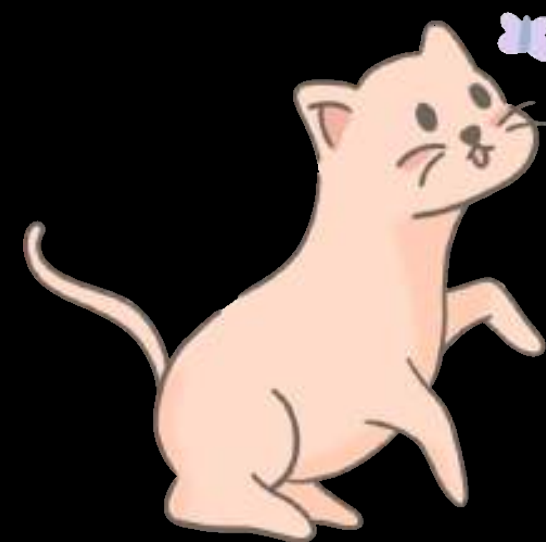
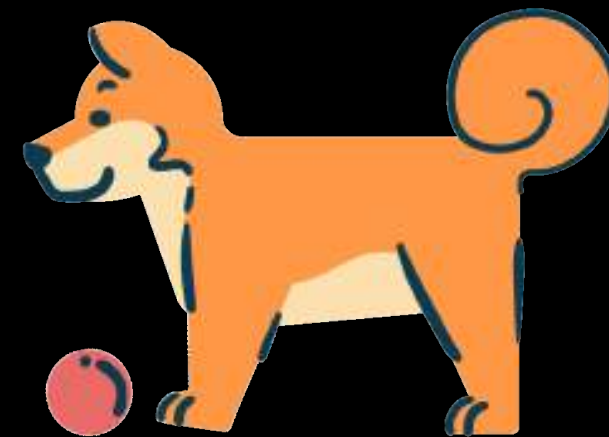
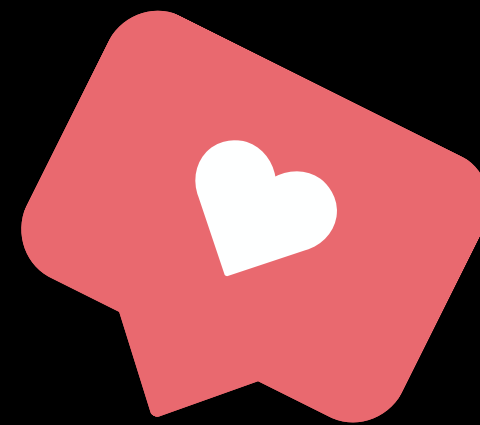




アリスは動物園  
に行きます



彼女は動物が  
好きです



動物園には  
たくさん動物  
がいます



彼女の好きな  
動物は象です

